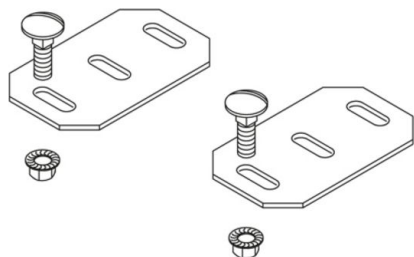


KLUS

bevestigingsset



De KLUS bestaat uit twee metalen platen inclusief schroefaccessoires voor de console.

Voor montage in combinatie met een kabelgoot moet een KLR worden gebruikt. Voor montage in combinatie met een kabelladder moet een KLU worden gebruikt.

Continu thermisch verzinkt (Sendzimir-techniek) (DIN EN 10346)

Product	G
KLUS	9,3 kg/100
inclusief:	
2x FRSV 6X16 2x SEMS 6	Bolkopschroef met kort vierkant, DIN 603 zeskantmoer met flens, DIN EN 1661

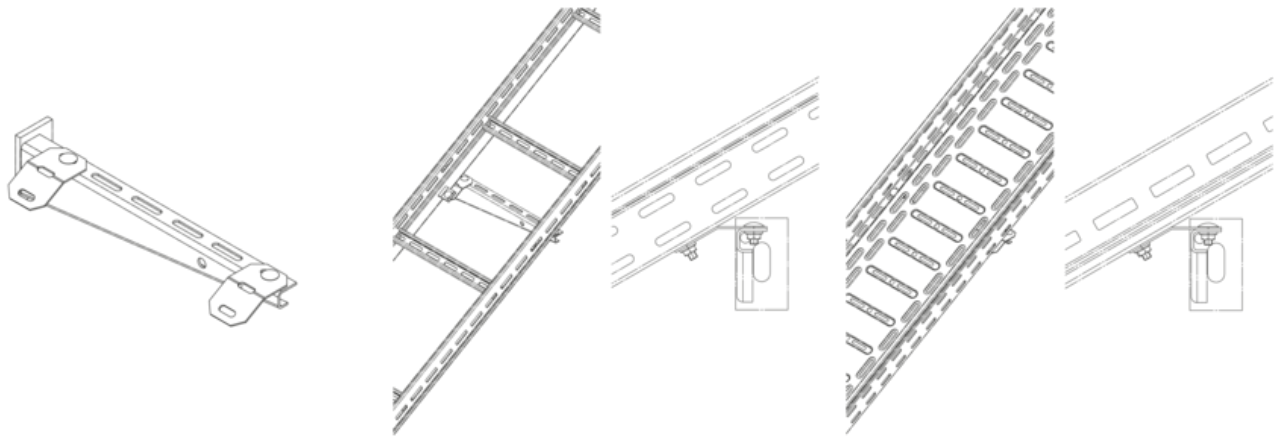
Roestvrij staal, volgens ASTM 304 / BS 304 S 3

Product	G
KLUS E	8,1 kg/100
inclusief:	
2x FRSV 6X16E 2x SEMS 6E	Bolkopschroef met kort vierkant, DIN 603 zeskantmoer met flens, DIN EN 1661

G: gewicht

DETAILS / TOEPASSINGEN





OPTIONELE TOEBEHOREN

FRSV, SEMS, KLR, KLU

